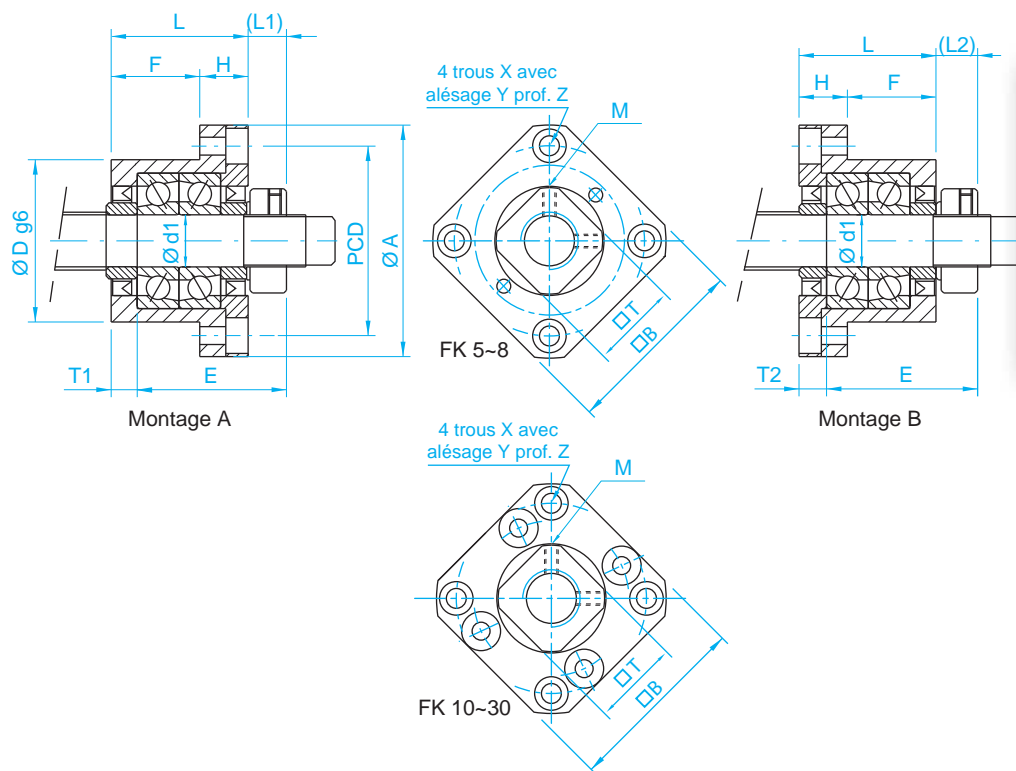


Type FK



Palier fixe - Fixed-side

Référence Type	Dimensions - mm																	Roulement Bearing	Poids Weight	
	Ød1	L	H	F	E	ØD	A	PCD	B	Montage A		Montage B		X	Y	Z	M		T	g
										L1	T1	L2	T2							
FK6C7	6	20	7	13	22	22	36	28	28	5,5	3,5	6,5	4,5	3,4	6,5	4	M3	12	706A	120
FK8C7	8	23	9	14	26	28	43	35	35	7	4	8	5	3,4	6,5	4	M3	14	708A	160
FK10C7	10	27	10	17	29,5	34	52	42	42	7,5	5	8,5	6	4,5	8	4	M3	16	7000A	250
FK12C7	12	27	10	17	29,5	36	54	44	44	7,5	5	8,5	6	4,5	8	4	M4	19	7001A	260
FK15C7	15	32	15	17	36	40	63	50	52	10	6	12	8	5,5	9,5	6	M4	22	7002A	400
FK17C7	17	45	22	23	47	50	77	62	61	11	9	14	12	6,6	11	10	M4	24	7003A	810
FK20C7	20	52	22	30	50	57	85	70	68	8	10	12	14	6,6	11	10	M4	30	7004A	1 020
FK25C7	25	57	27	30	59	63	98	80	79	13	10	20	17	9	15	13	M5	35	7205A	1 480
FK30C7	30	62	30	32	61	75	117	95	93	11	12	17	18	11	17,5	15	M6	40	7206A	2 380

C7 : Dispose de roulement standard à contact oblique et sont sans précharge, le jeu axial maximum est de 0,018 mm

C7: Using angular contact ball bearing without preload, and maximum axial clearance is 0,018mm

C5 : Dispose de roulement de précision avec précharge, le jeu axial est de 0 mm

C5: Using precision ball bearing with preload, the axial clearance is 0 mm

Pour les paliers anti-corrosion ajouter à la fin de la référence N ex : FK12C5N

Usinage vis à billes pour palier FK

Type	Dimensions - mm							Épaisseur baque
	Vis à billes Ball screws Ød	ØD2 g6	ØD1	L2	L1	M	L3	
FK6C7	8	6	4	8	28	M6 x 0,75	8	5
FK8C7	10/12	8	6	9	32	M8 x 1	10	5,5
FK10C7	12/15	10	8	15	36	M10 x 1	12	5,5
FK12C7	14/16/18	12	10	15	36	M12 x 1	12	5,5
FK15C7	18/20	15	12	20	48	M15 x 1	13	10
FK17C7	20/25	17	15	23	59	M17 x 1	17	10
FK20C7	25/30	20	17	25	63	M20 x 1	16	11
FK25C7	30/36	25	20	30	76	M25 x 1,5	20	14
FK30C7	36/40	30	25	38	79	M30 x 1,5	25	9

